



ROND
REUMA
LIVE

19

Een dag voor mensen met reuma
Alles over baanbrekend onderzoek,
behandelingen, omgaan met reuma





Onderzoek naar extreme spierspanning bij fibromyalgie

dr. Cobie Baart
(Zorggroep Twente)

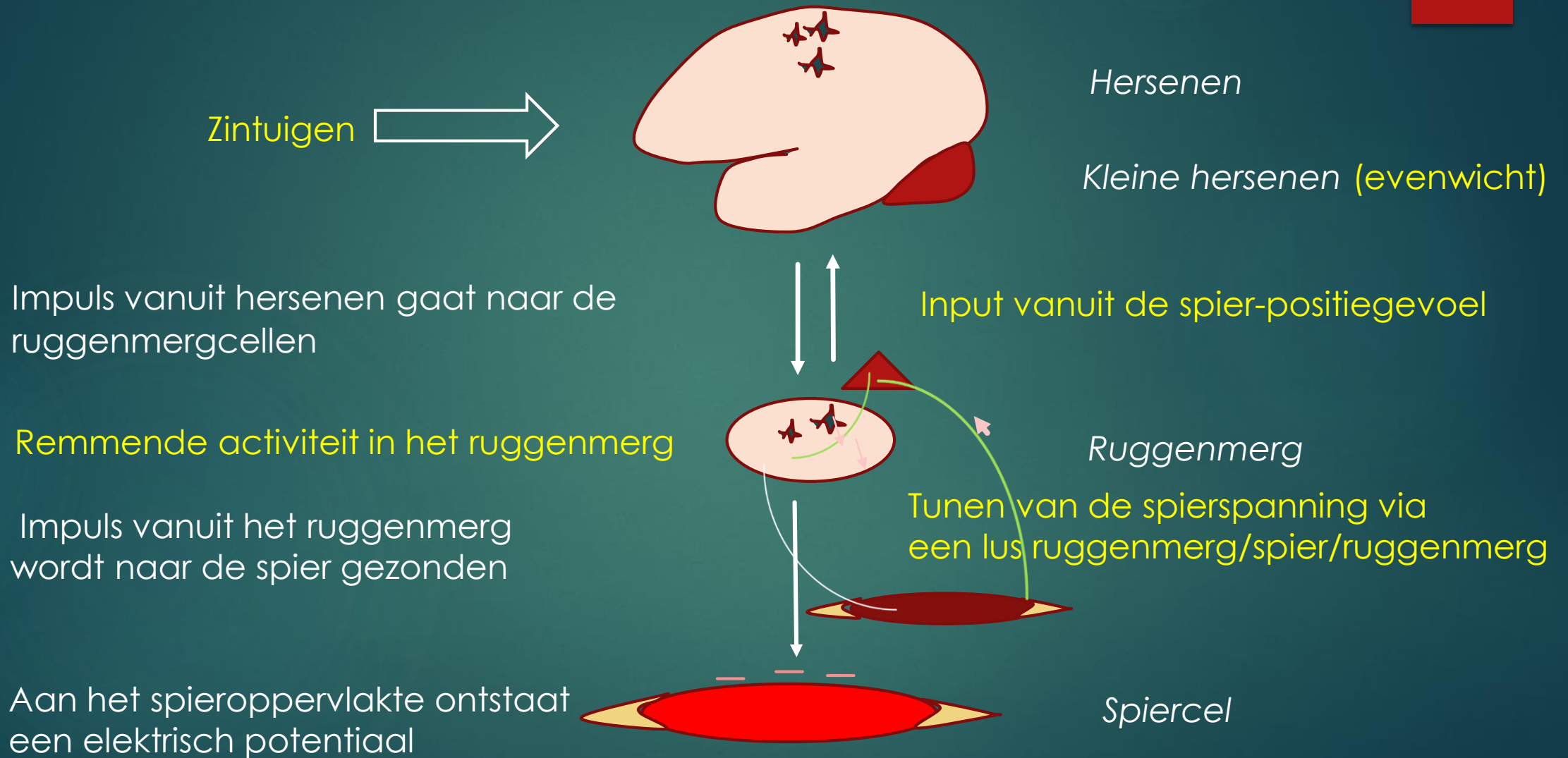
Fibromyalgie = funktiestoornis in de spieren

DRS. COBIE BAART, NEURO(FYSIO)LOOG

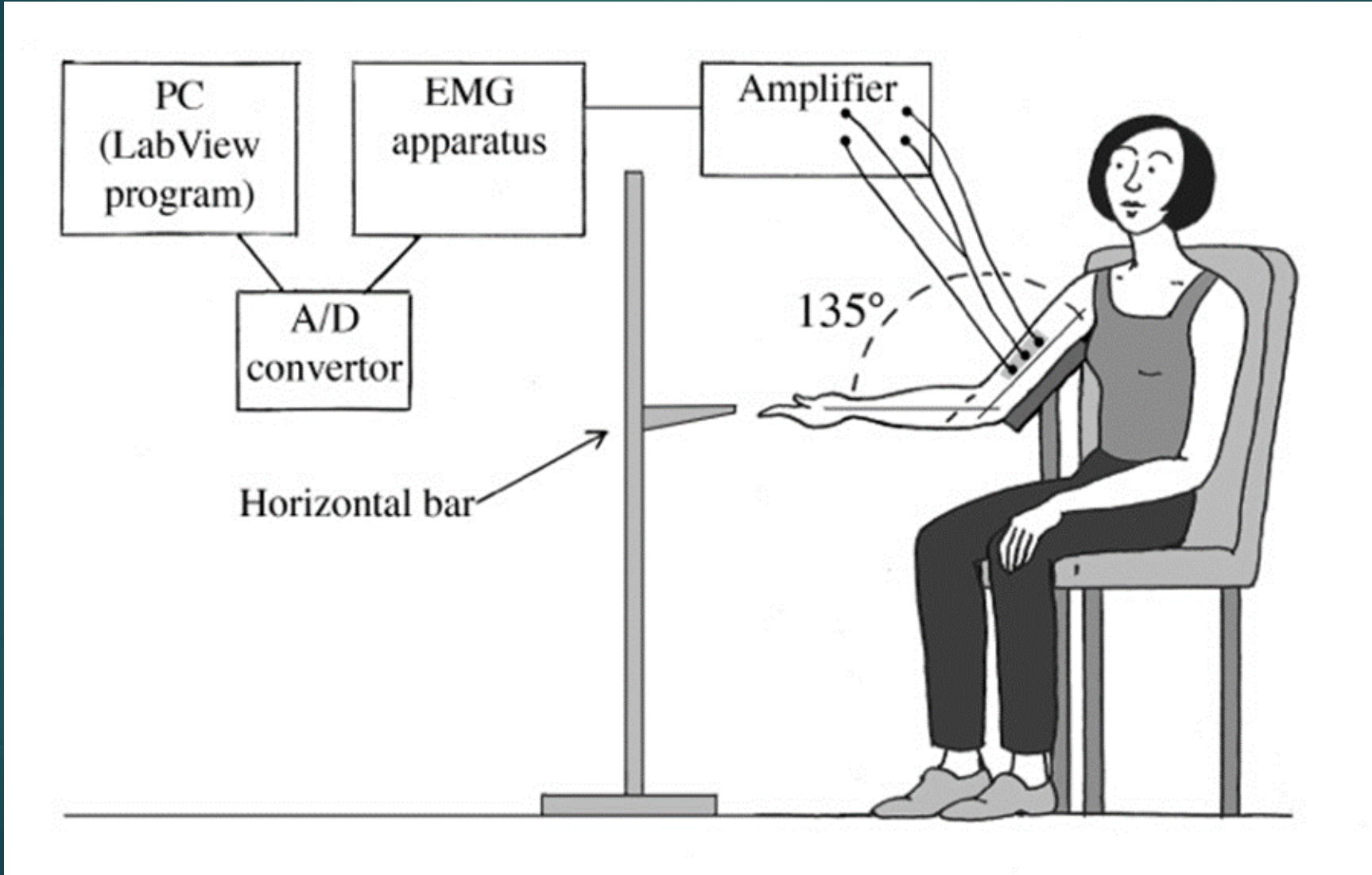
LEZING RONDREUMA LIVE ,ONDERZOEK EWA KLAVER-KROL
NIEUWEGEIN 12 OKTOBER 2019.



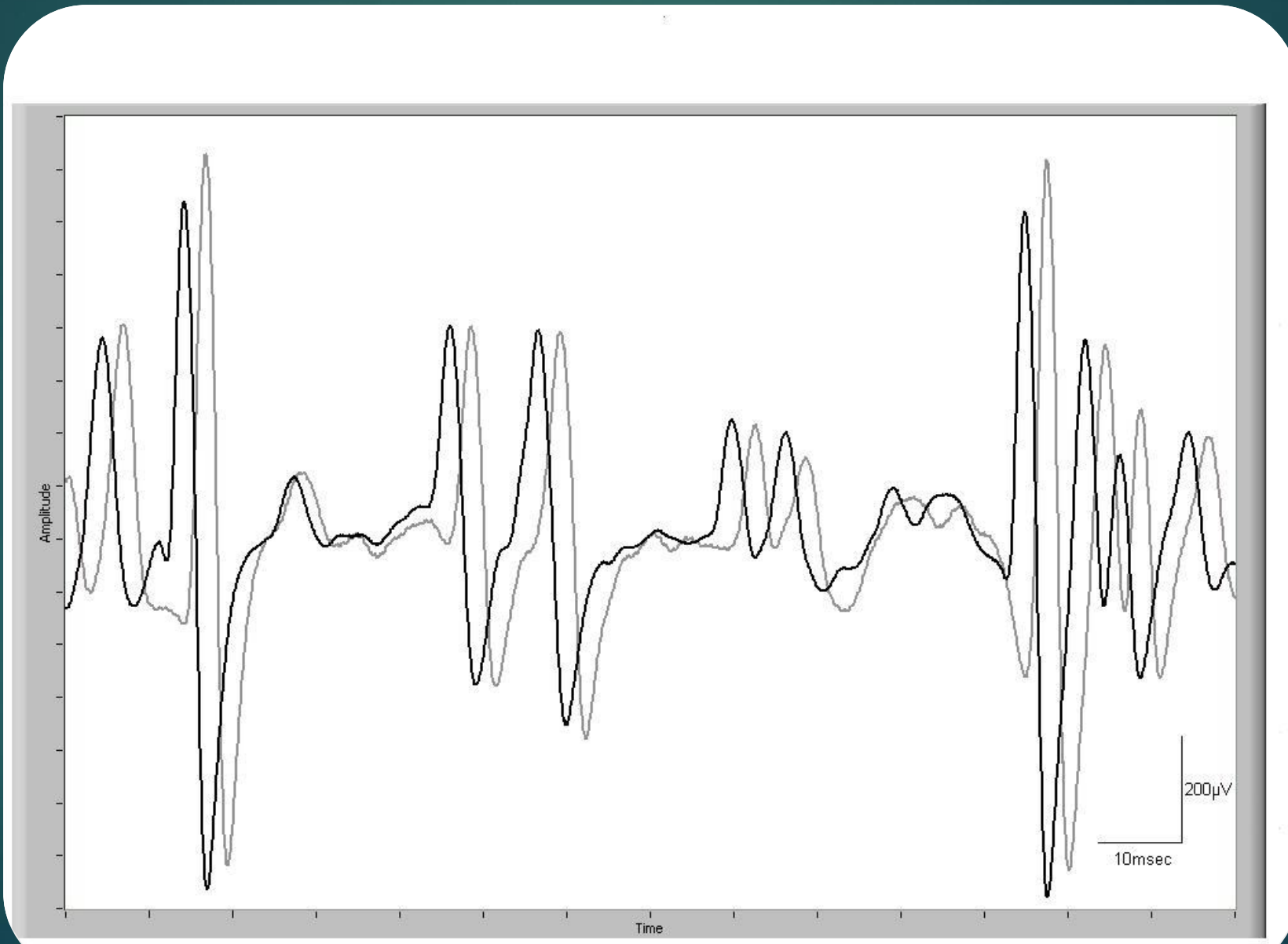
Controle van hogere centra over motoriek in dagelijks leven



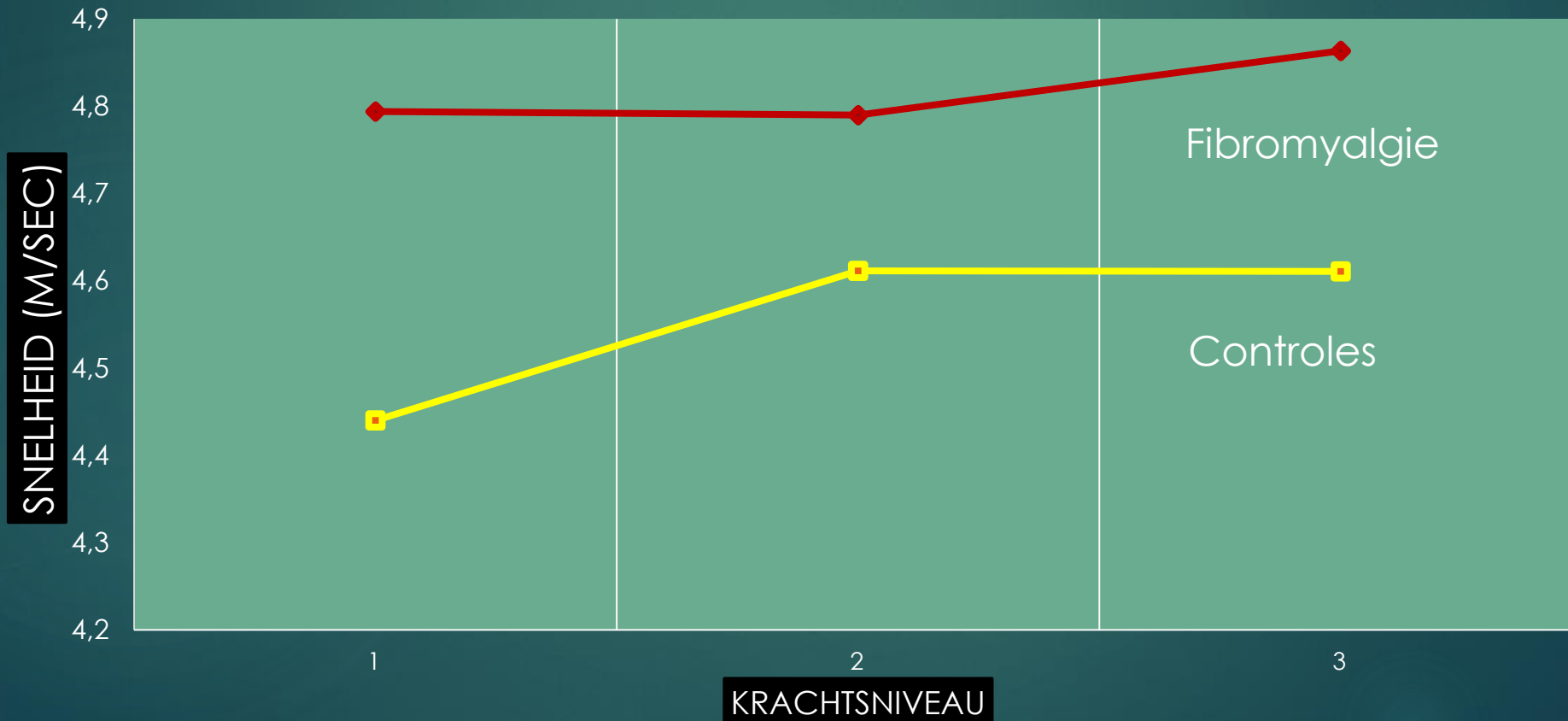
Meting van spier(vezel)geleidingsnelheid



Elektrisch spiersignaal op de huid



Spiergeleidingsnelheid van een **niet-pijnlijke** biceps is hoger bij mensen met fibromyalgie dan bij mensen zonder klachten





De hoeveelheid spieractiviteit
heeft geen invloed op de snelheid
van de spiergeleiding
bij mensen met fibromyalgie ,

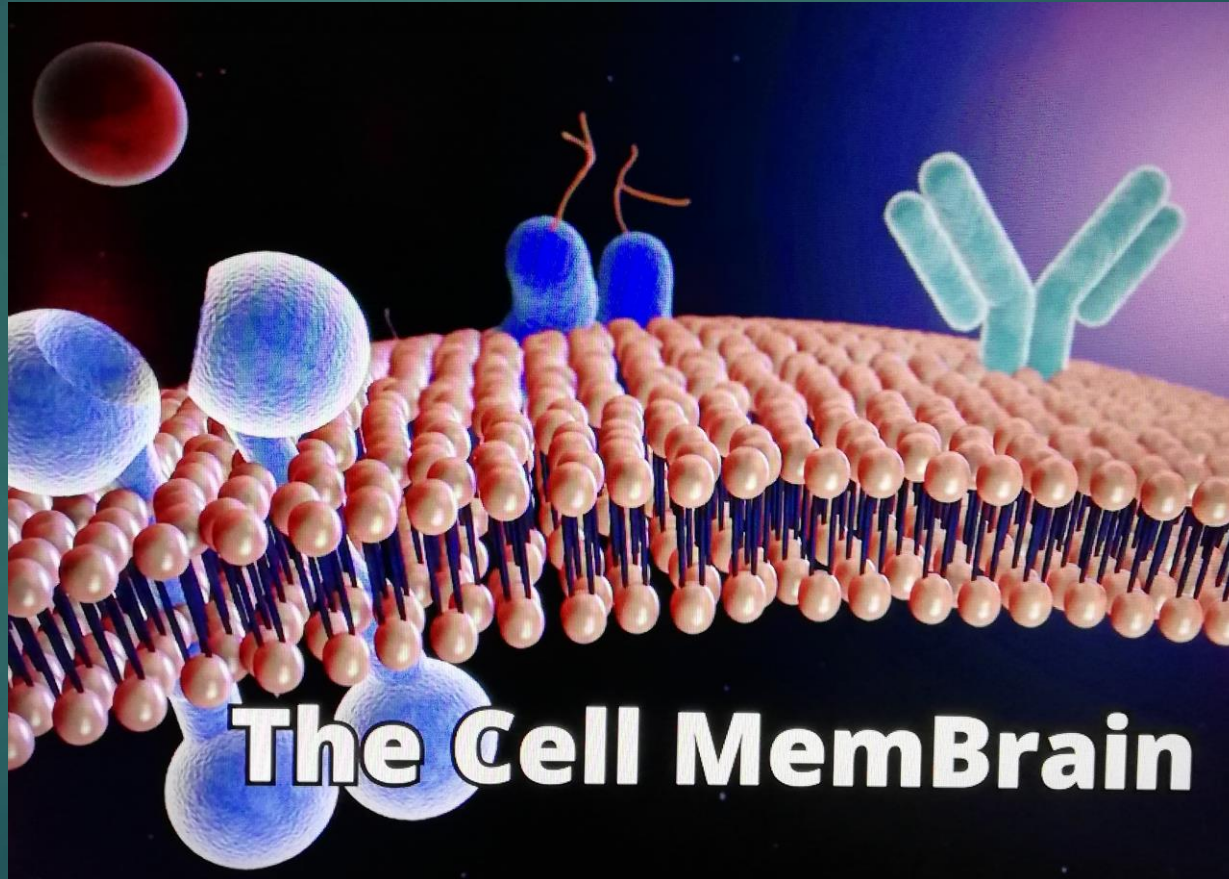
Dus bij zowel bij inspanning als ook
in rust heeft de spiermembraan bij
mensen met fibromyalgie een
hogere geleidingsnelheid



Ook zodra een houding aangenomen wordt en de persoon met fibromyalgie zich focust, neemt de spiergeleidingssnelheid toe.

De spiercelmembraan is dus onder alle omstandigheden hyperactief .

Elk zintuiglijk signaal wordt in de hersenen gecodeerd en doorgegeven naar het lichaam .



Conclusies

- ▶ Het spiermembraan is bij mensen met fibromyalgie hyperactief.
- ▶ Het membraan reageert abnormaal sterk in situaties van een gerichte motorische taak, vergelijkbaar met normale alledaagse inspanning.
- ▶ De hyperactiviteit van het spiermembraan speelt zich vooral in de houdingsmusculatuur af.
- ▶ Door de membraan-hyperactiviteit zullen de spieren voortdurend bereid zijn zich aan te spannen = niet kunnen ontspannen.

Is dit de oorzaak van de spierklachten?

Betekenis van onze bevindingen voor de visie op fibromyalgie

- ▶ Ons onderzoek heeft aangetoond dat er regulatiestoornis (overprikkeling) aanwezig is in het motorische, afdalende neuronale systeem.
- ▶ Samen genomen, fibromyalgie kan worden gezien als een toestand van ontregeling, overprikkeling in neuronale netwerksystemen.

Het is vooral de houdingsmusculatuur waar de regulatieproblemen zich afspelen. Deze musculatuur luistert naar onze emoties en zelfgevoel.

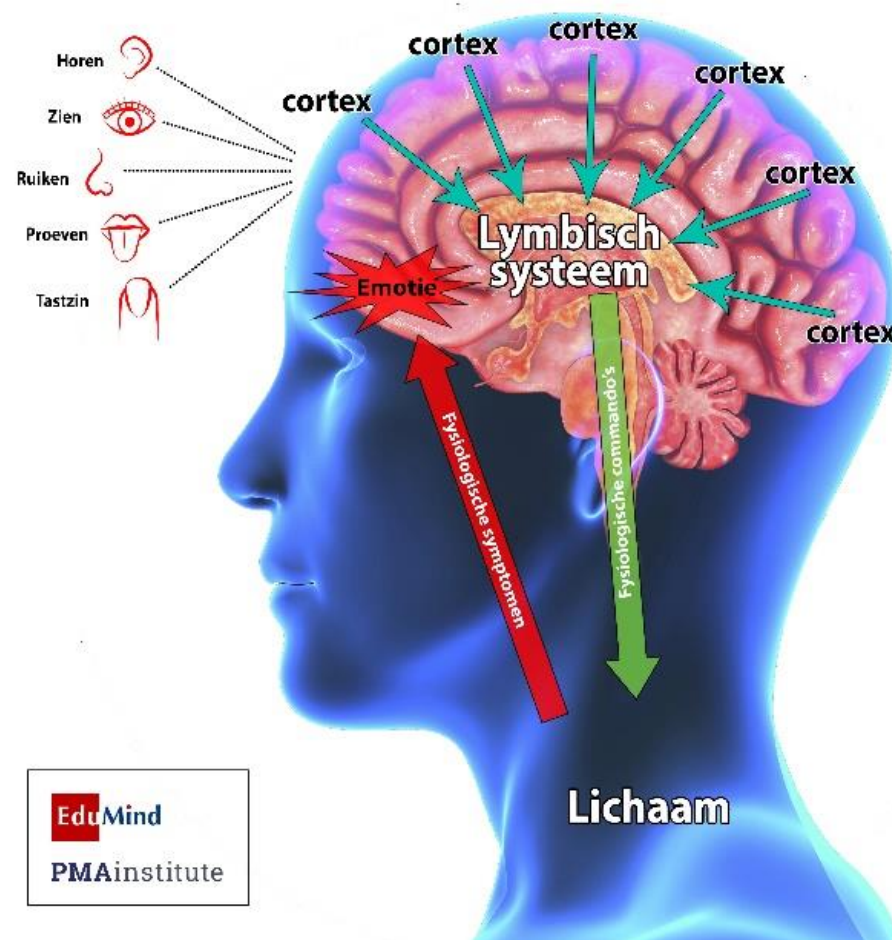
Herinneringen liggen over de gehele hersenen verspreid en in onze lichaamscellen opgeslagen

HOE WORDT HET OPGESLAGEN?

1. Een gewone code.
2. Een code van het gevoel.



Zintuiglijke signalen veroorzaken emotie



Dank voor uw aandacht !!





ROND
REUMA
LIVE

19

Een dag voor mensen met reuma
Alles over baanbrekend onderzoek,
behandelingen, omgaan met reuma

